

A close-up photograph of a white fabric, likely a golf shirt, featuring a gold-colored pattern. The pattern consists of curved, overlapping bands that resemble a stylized 'S' or a similar abstract design. The fabric has a fine, woven texture. The word 'SWING' is overlaid in the center in a large, bold, black, sans-serif font.

SWING

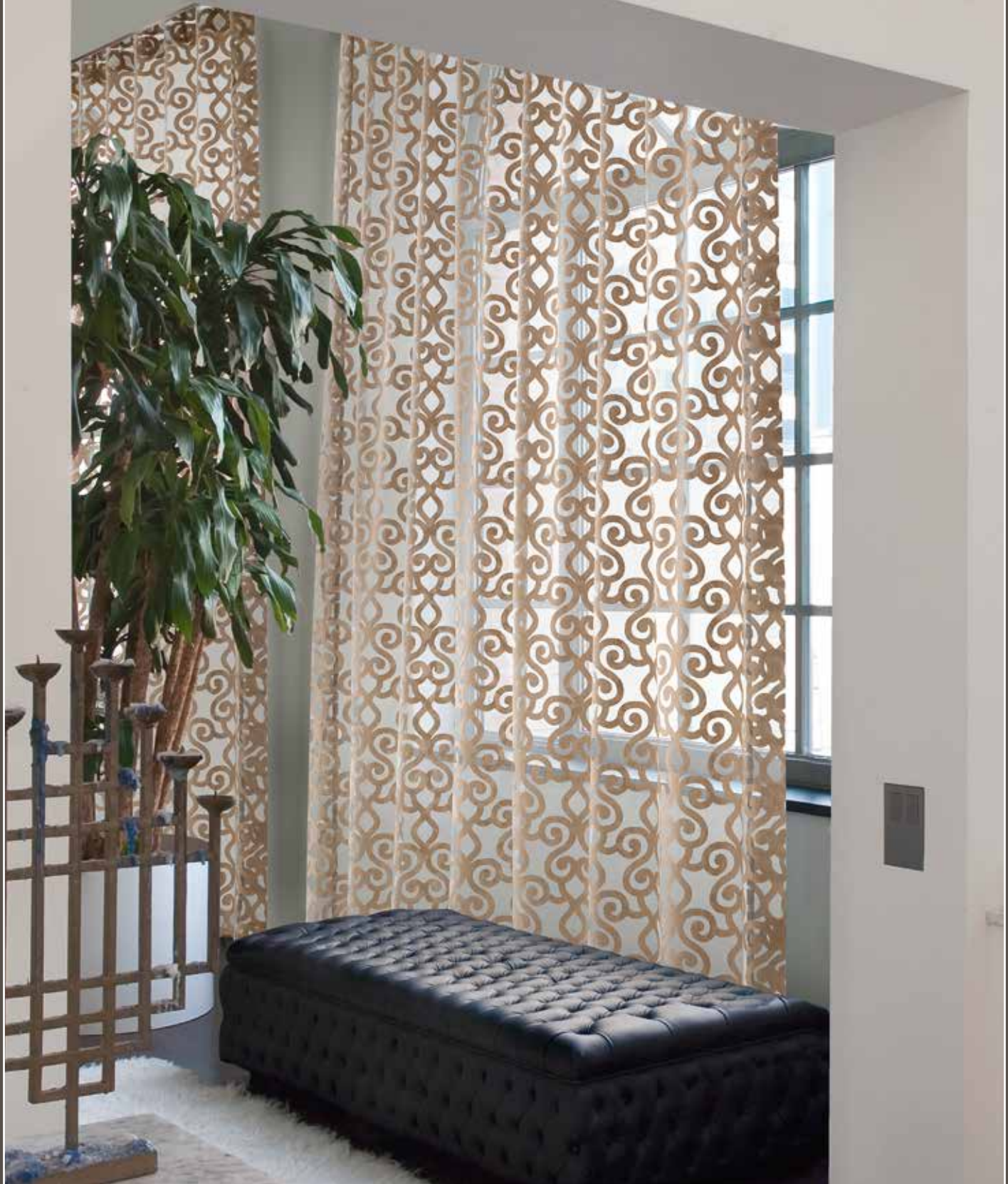
Just



Art. Terence

Il fondo con armatura chevronne rende questo devorè in viscosa lancè particolarmente elegante. Il design strizza l'occhio a elementi classicheggianti, ma la pulizianstilistica e realizzativa lo rendono fruibile a un pubblico che ama un classico che non eccede in leziosismi. La proposta colore prevede sia toni neutri che toni modaioili: la combinazione tra i due pare perfettamente riuscita.

Thanks to the chevronne architecture at the fabric's base, this viscose devorè lancè is an extremely elegant peice of art. A great appeal from its design, classic elements, a clean style that doesn't fall in too many affectations. The chromatic propositions is an elegantly harmonized mix of neutral and fashionable colour tones.





Art. Lothar

Il design appare riccamente dettagliato: ombre, giochi di armature definiscono le forme che sinuosamente formano un disegno damasco. La trasparenza del fondo pare sottolineare la precisione dei dettagli, tanto da sembrare un altorilievo scolpito nel vuoto.

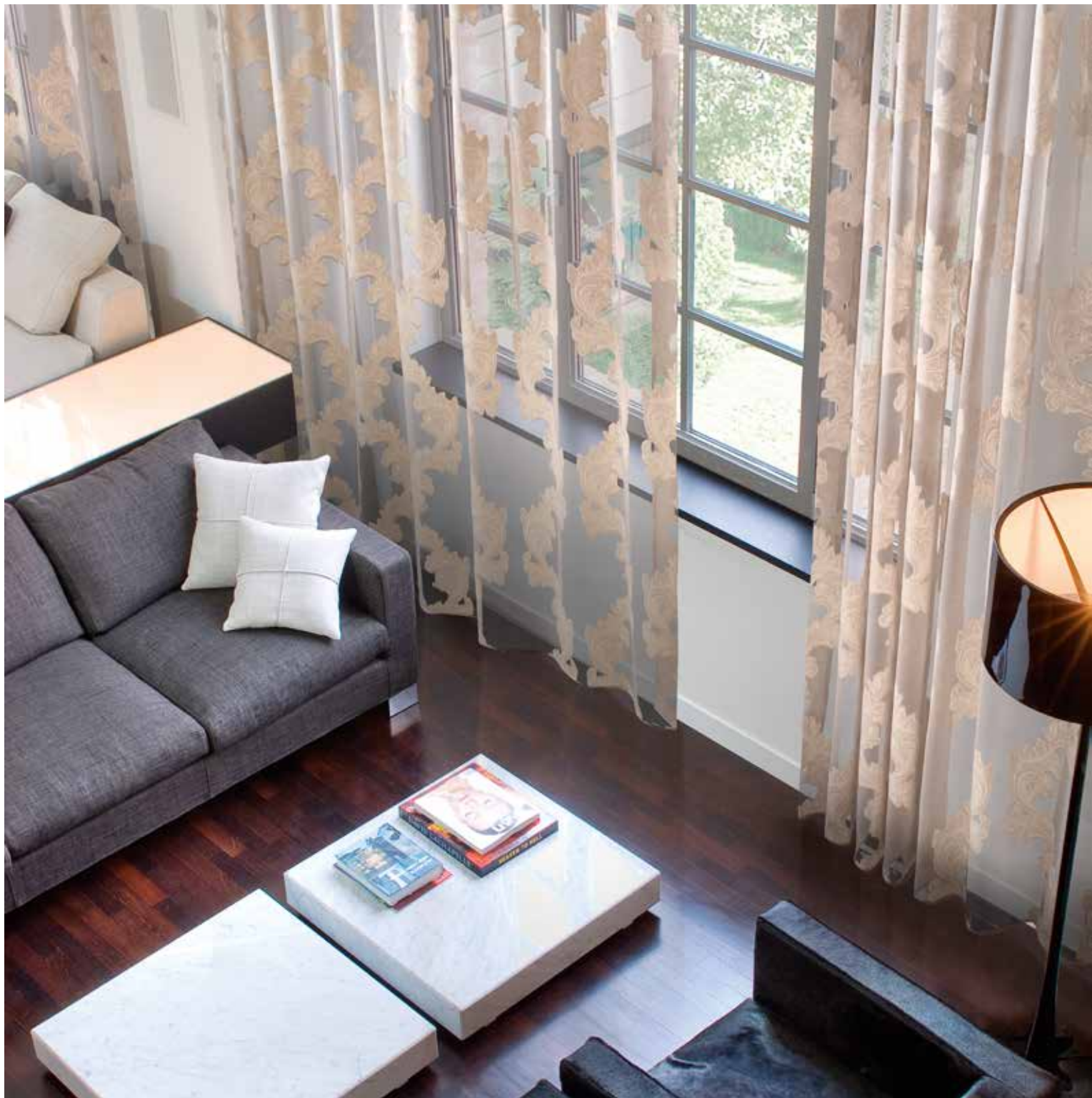
L'impatto è di grande pulizia stilistica. Interpretazione in chiave moderna di un classico che non ha mai fine.

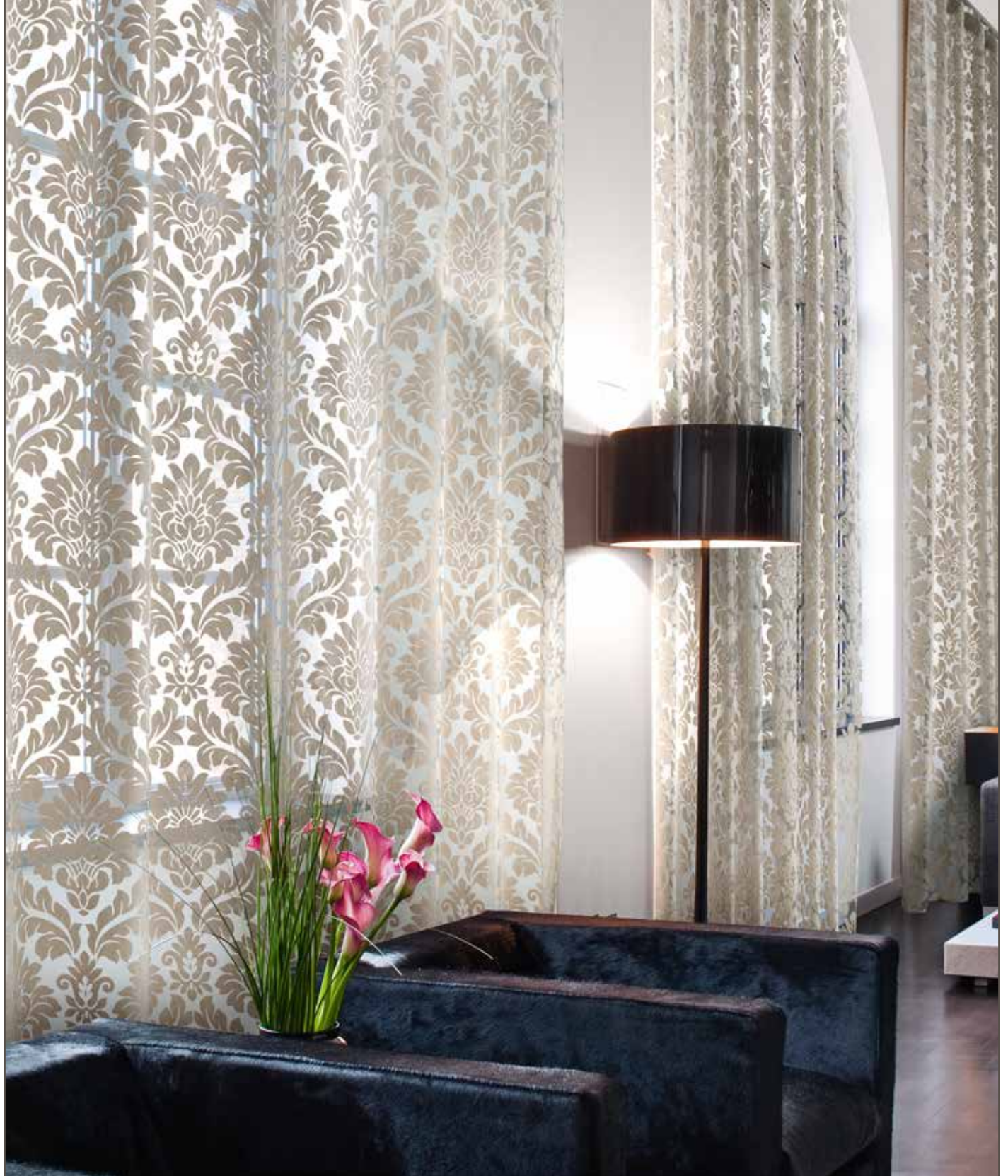
Colori caldi che si fondono con toni freddi e che trovano come comune denominatore l'eleganza.

A richly decorated design evoking a Damask trend thanks to particular shade and structure alternations which sinuously define the item's forms.

The transparency of the base fabrics seems to emphasize all details unfolding an artistically carved high relief and generating a noticeable stylistic impact. The product encapsulates the interpretation of a classic in a modern vein with warm colours and cool tones creating elegance as a common denominator









Art. Vladimir

Classico nel suo genere questo devorè di viscosa lancè. L'armatura diamantina, unitamente alle caratteristiche tecniche realizzative del fondo sembrano far galleggiare il disegno. Pulito nel suo design è l'ideale per coloro che amano il classico in tutte le sue forme ed espressioni. Disponibile in cinque varianti colore.

The viscose devorè is definitely a classic of its kind. A diamond-cut architecture together with the main technical characteristics of the fabric's base seem to give birth to a suggestive floating design. A clean design, ideal for who prefers classic style in all its forms and expressions. Available in five different colour shades.



Art. Karl

Piacevole morbidezza tattile, semplicità nel design, prezioso nell'uso sapiente di filati misto lana, lo jacquard fil coupè cattura lo sguardo di coloro che amano abbinare ai fondi classici andamenti dal design moderno. Il connubio di tutti questi elementi rendono il capo di grande fascino.

Touch together with the simplicity in design, this jacquard fil coupè skilfully realized with mixed wool yarns, is intended for those who prefer to harmonize classic with modern design. The union of all these elements is what renders this product fashionable.



Art. Liam

Sul fondo sablè realizzato con filati taslanizzati si adagiano filati di differenti sfumature cromatiche e differenti spessori. La sensazione tattile mette in evidenza la bidimensionalità del capo; l'andamento sinuoso del disegno unitamente al gioco dei volumi, conferiscono al capo un effetto visivo che lo rende unico nel suo genere.

This product is developed on a sablè base with the arrangement of taslanized yarns combined with others of different chromatic shades and lengths. Tactile sensation emphasises the cloth's two-dimensionality resulting unique in its kind thanks to a sinuous design and an interesting game of volumes.





Art. Sven

Devorè di viscosa in lancè. L'armatura diamantina di fondo definisce i contorni del disegno che ha andamento curvilineo. La morbidezza del fondo e i toni di colore conferiscono al capo un aspetto elegante.

This devorè lancè, obtained in viscose, is the result of a diamond-cut structure as base fabric which defines the contours of the design emphasizing a curvilinear foundation. The base fabric's softness and the diverse colour tones give this item a highly elegant aspect.



Art. Dawson

Giochi di trasparenze offre questo jacquard fil coupè realizzato su fondo in organza. Tratti sottili, ora lucidi ora opachi, si confondono in una sequenza policromatica di grande fascino. Moderno e semplice il suo design, il capo si propone a coloro che amano le trasparenze; l'offerta cromatica è modaiola e ripercorre i temi di rosso, verde e turchese in accostamento con i classici beige, tortora e grigi.

Constructed on a organza base, this jacquard fil coupè offers a charming interchangeable polychromatic sequence of transparencies combined with a modern but yet simple design. The fashionable chromatic proposition recalls red, green and turquoise in combination with beige, dove-grey and grey.